

# **ATTIVITA' DIDATTICHE "DAL MEDIOEVO AL SETTECENTO"**

**MUSEI CIVICI DI PALAZZO FARNESE (PIACENZA)**

**a cura di Educarte soc. Coop.**

**a.s. 2022-23**

## **IL RITRATTO SPECCHIO DELL'ANIMA**

**Scuola dell'Infanzia (anni 5) - Scuola Primaria**

Il "genere" del ritratto: che cos'è, come nasce, per quali motivi si realizza, con particolare attenzione alle varie tipologie e alle tecniche. Cosa un ritratto può raccontare del personaggio rappresentato attraverso lo studio dell'aspetto fisico, della posa, dell'espressione, dell'abbigliamento e degli attributi. Come il ritratto cambia nel tempo e segue le mode e i gusti delle varie epoche. In laboratorio bambini e bambine si trasformeranno in pittori e pittrici e dopo essersi attentamente osservati allo specchio realizzeranno, come il celebre pittore piacentino Gaspare Landi, il loro personale e originale autoritratto!



## **IL SIGNOR PITTORE RACCONTA**

**Scuola dell'Infanzia (anni 5) - Scuola Primaria**

I partecipanti vengono introdotti al mondo dell'arte dalla figura del "Signor pittore" che insegna loro che cos'è un dipinto, come si fa, che strumenti servono per realizzarlo toccandoli con mano... Il Signor pittore racconterà alcuni quadri importanti presenti in Pinacoteca e inviterà i bambini alla scoperta della magia dei colori. In laboratorio i bambini e le bambine sperimenteranno l'uso dei primari, secondari e complementari "trasformando" l'equilibrio dei colori del Tondo di Botticelli.



## **ANIMALI AD ARTE**

**Scuola Primaria**

La visita si svolge all'interno della Pinacoteca. Durante il percorso i partecipanti impareranno a leggere le varie componenti dell'immagine artistica prestando particolare attenzione ai significati simbolici degli animali contenuti e a volte "nascosti" nei dipinti. Affinando il loro spirito di osservazione saranno protagonisti di una divertente ed entusiasmante "caccia all'animale"... In laboratorio, partendo da alcuni particolari visti nelle opere realizzate dai pittori, i bambini e le bambine dovranno disegnare con creatività e fantasia l'animale mancante!



## **BATTAGLIE... MA PER FINTA!**

### **Scuola dell'Infanzia - Scuola Primaria**

Lance, spade, alabarde e armature! Che peso doveva sopportare un povero cavallo da guerra! I partecipanti potranno scoprire, guidati dall'operatrice, le diverse tipologie di armi e il loro utilizzo per ritrovarle poi in alcuni quadri "d'azione" presenti in Pinacoteca. Scopriranno come i dipinti siano capaci di trasportare il visitatore nel rumore e nella confusione di una vera battaglia. L'attività didattica prende in esame un tema molto diffuso nel Seicento e nel Settecento ovvero quello delle *Battaglie* genere pittorico molto amato dai pittori per dimostrare la loro bravura a dipingere muscolature umane e animali sotto sforzo. In laboratorio ogni partecipante dovrà costruire e decorare con materiali extra-pittorici una sua personale spada!



## **L'ARTE MAGICA DI SANDRO BOTTICELLI**

### **Scuola Primaria (secondo ciclo) - Secondaria di primo grado**

Il meraviglioso "Tondo" di Sandro Botticelli sarà esaminato partendo dalla sua storia e iconografia fino ad arrivare all'importante restauro che ne ha riscoperto l'originario splendore. Attraverso il racconto del tondo nei suoi molteplici aspetti i partecipanti saranno condotti in un vero e proprio viaggio alla scoperta del Botticelli, uno dei più grandi maestri di tutti i tempi, dei segreti dei pittori rinascimentali e delle loro botteghe, scoprendo dal vivo alcuni strumenti 'del mestiere'.

Segue una fase di laboratorio in cui si rielaborano insieme i contenuti della visita guidata, con particolare attenzione ai dettagli iconografici.



## **SCIACQUARE I PENNELLI IN ARNO**

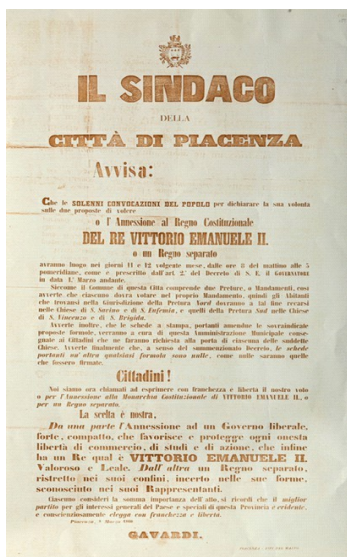
### ***Le tecniche esecutive della pittura toscana nella collezione Rizzi – Vaccari***

### **Scuola Secondaria di primo e secondo grado**

La storia dell'evoluzione della pittura italiana da Giotto al Rinascimento. Come cambia il concetto di spazio, l'avvento della prospettiva, umanizzazione dei personaggi e l'attenzione crescente alla resa dei sentimenti. Il percorso parte dall'analisi tecnica del dipinto su tavola a fondo oro, tipico della cultura pre-rinascimentale ed espressione della divinità, per seguirne l'evoluzione fino ad arrivare agli ideali di grazia e armonia rinascimentali magistralmente espressi dal maestro Sandro Botticelli. Nella parte laboratoriale i ragazzi impareranno a leggere l'opera d'arte a partire dagli elementi costitutivi analizzandola sia dal punto di vista iconografico che iconologico. Opere di riferimento: collezione Rizzi Vaccari composta da 17 dipinti su tavola (secc. XIV – XV); tra gli autori spiccano Giovanni da Milano, Simone de Crocifissi, Jacopo del Casentino; Andrea Bonaiuti.



La Madonna adorante il bambino con san Giovannino di Sandro Botticelli (Il tondo di Botticelli).



## **CHE QUARANTOTTO!**

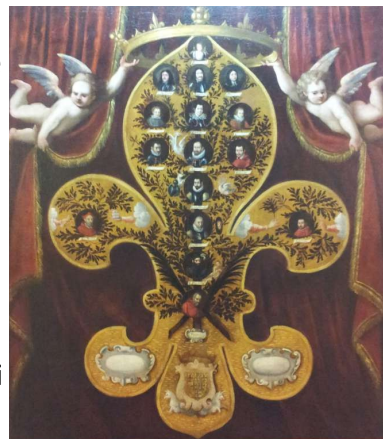
### **Scuola Secondaria di primo e secondo grado**

Il Risorgimento a Piacenza: gli avvenimenti locali in parallelo con quelli nazionali, per capire come i nostri antenati hanno vissuto quegli anni ricchi di ideali, entusiasmo, ma anche di scontri e contraddizioni. Il percorso è strutturato sull'analisi e la comprensione dei documenti storici: come è composto un proclama, un appello, un decreto; come un cimelio possa raccontare più di tante parole. La ricca sezione dedicata agli avvenimenti del '48 e del plebiscito che rese Piacenza "La primogenita" permetterà ai ragazzi e alle ragazze di calarsi nella cultura e nella politica del tempo comprendendo l'importanza dei moti risorgimentali, le loro caratteristiche, imparando a conoscere tanti protagonisti "anonimi" e spesso molto giovani che hanno fatto la nostra storia.

## **FARNESE E LA LORO STORIA**

### **Scuola Secondaria di primo e secondo grado**

Il percorso si snoda attraverso il Palazzo alla scoperta dei personaggi che lo hanno voluto e abitato per secoli. Chi erano i Farnese, da dove venivano? Perché a Piacenza il nome "Farnese" lo troviamo un po' ovunque? Il percorso didattico ha lo scopo di scoprire, attraverso la storia per immagini dei "Fasti Farnesiani", la storia di una famiglia che ha regnato su Piacenza quasi due secoli e che ha segnato tappe importanti nella storia moderna. I ragazzi saranno invitati a calarsi nella realtà dell'epoca e vestire virtualmente i panni di invitati a "Casa Farnese". Opere di riferimento: fasti di Papa Paolo III Farnese, fasti di Alessandro Farnese, fasti di Elisabetta Farnese. Attenta analisi della struttura architettonica del progetto del Palazzo, espressione della potenza della casata.



## **LE EMOZIONI E I SUONI DEL COLORE**

### **Percorso rivolto a classi con studenti diversamente abili, per Scuole di ogni ordine e grado.**

Percorso introduttivo alla struttura museale dedicato a ragazzi con disabilità e ai loro compagni di classe. Gli operatori accompagneranno alla scoperta di alcune opere pittoriche della collezione di Palazzo Farnese attraverso la fantasia e l'immaginazione traducendo i colori in percezioni emozionali e le pennellate e le forme in evocazione di suoni. I ragazzi saranno coinvolti nel racconto del loro "fuori dal quadro" attraverso indizi e spunti di lettura forniti dagli operatori didattici.

Si richiede, da parte degli insegnanti di sostegno, la disponibilità a un **incontro preliminare** allo scopo di strutturare al meglio la visita.

**Costo dell'attività:** 2,00 euro a partecipante

### **PER INFO E PRENOTAZIONI**

Educarte società cooperativa – [info@educartesrl.it](mailto:info@educartesrl.it); [www.educartesrl.it](http://www.educartesrl.it)

**dott.ssa Cinzia Cassinari 3289589700**

**dott.ssa Sara Bucceri 3339574864**